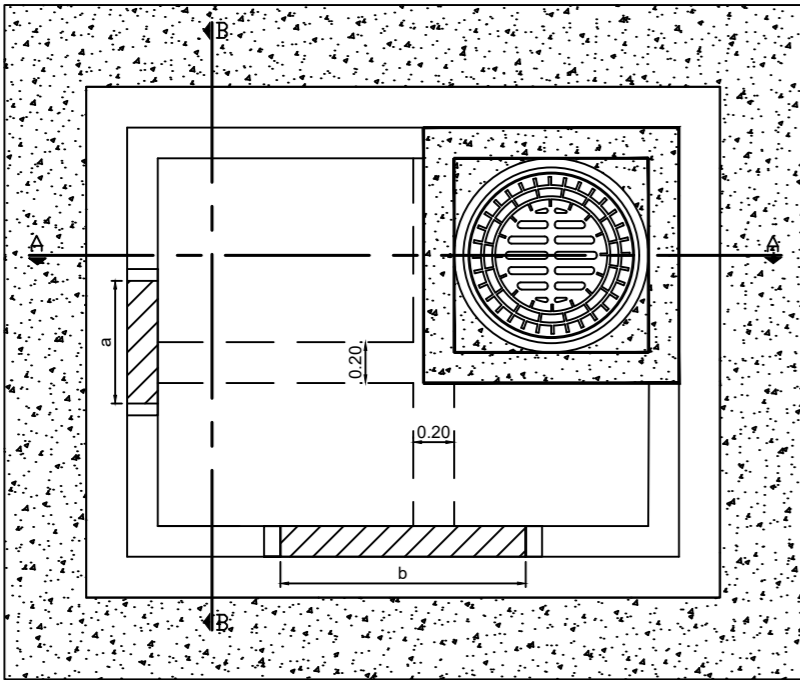


BOCA DE REGISTRO DE H°A°

VISTA EN PLANTA



REFERENCIAS:

- A: Lado interno de muro.
B: Lado interno de muro ortogonal.
a: Dimensión de (base/diámetro) de la conducción que accede en el lado A.
b: Dimensión de (base/diámetro) de la conducción que accede en el lado B.
T: Altura de tronera según Tapada (variable).
H min: Altura mínima de cámara pluvial.
d: Diámetro interior mayor entre "a" y "b".
Hs: Altura de decantación: 0,25 m.
Cia: Cota de intradós del conducto de "Acometida".
Cic: Cota de intradós del Colector.

Cálculo del lado "A"

$A = a + 2 \times 0,40 \text{ (m)}$
 $A_{\text{(min)}} = 1,20 \text{ (m)}$

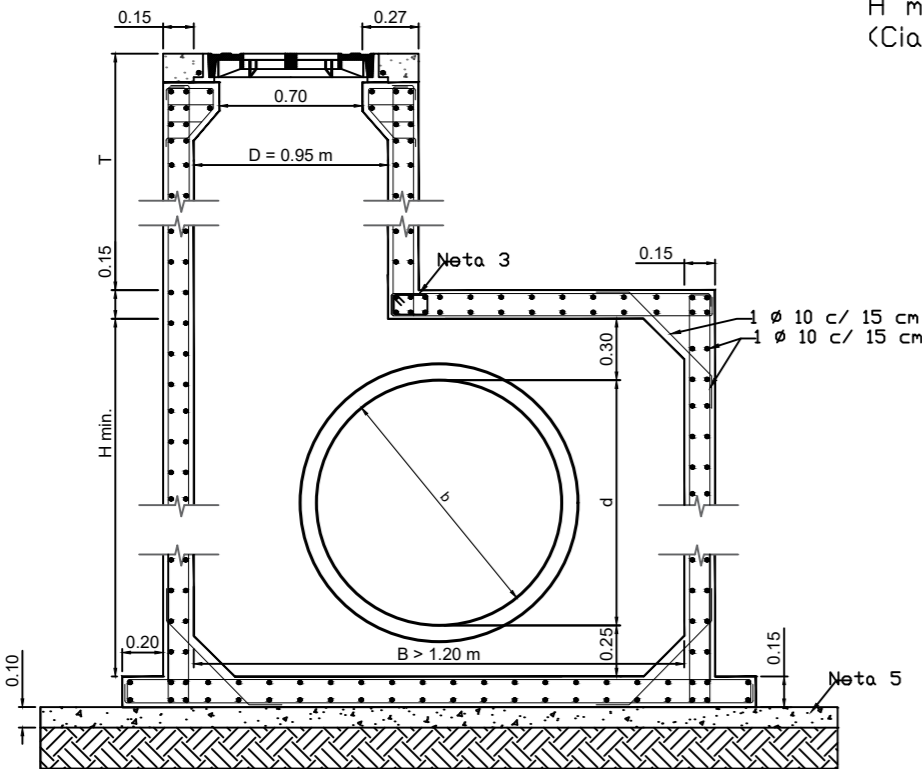
Cálculo del lado "B"

$B = b + 2 \times 0,40 \text{ (m)}$
 $B_{\text{(min)}} = 1,20 \text{ (m)}$

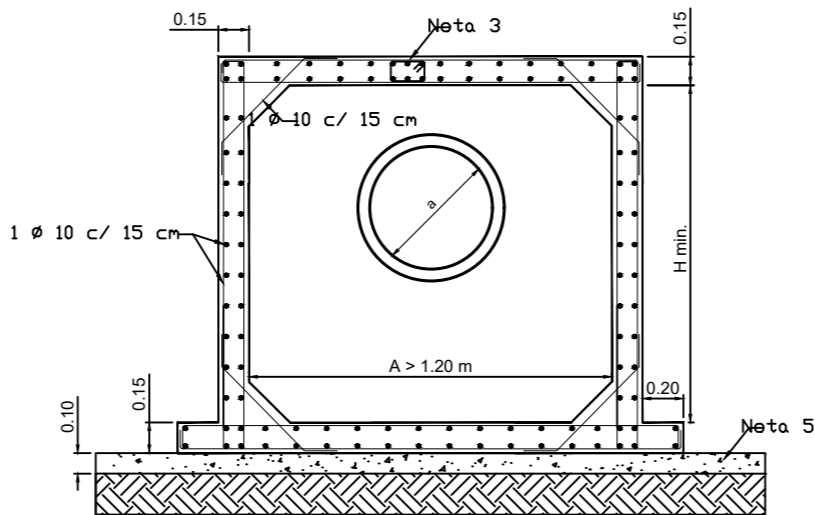
Cálculo del Hmin

$H_{\text{min.}} = d + 0,25 \text{ m} + 0,30 \text{ m} + (Cia - Cic)$

CORTE A-A



CORTE B-B



DETALLE DE CONDUCCIÓN

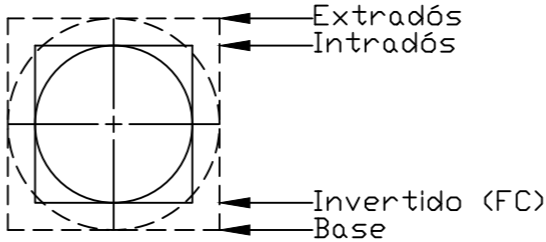
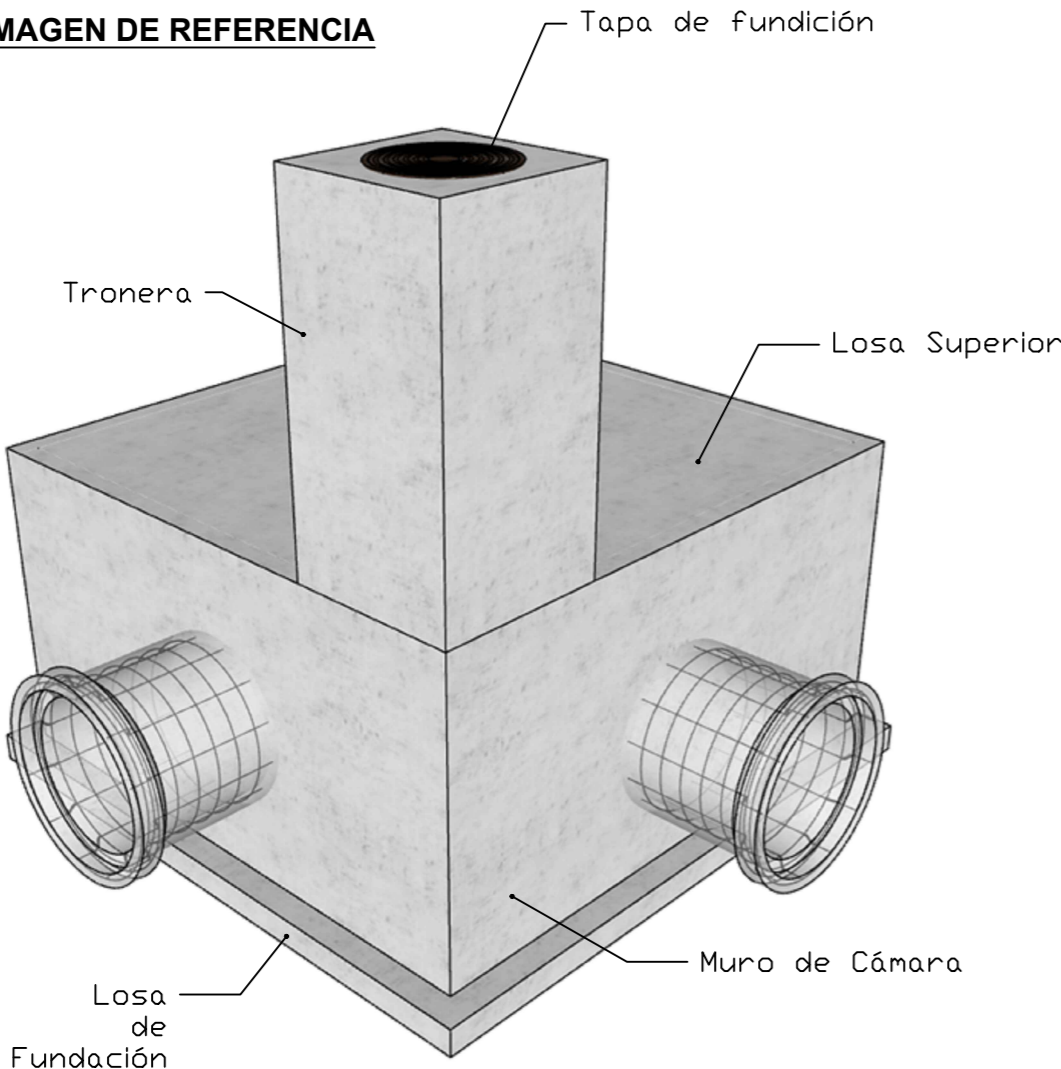


IMAGEN DE REFERENCIA



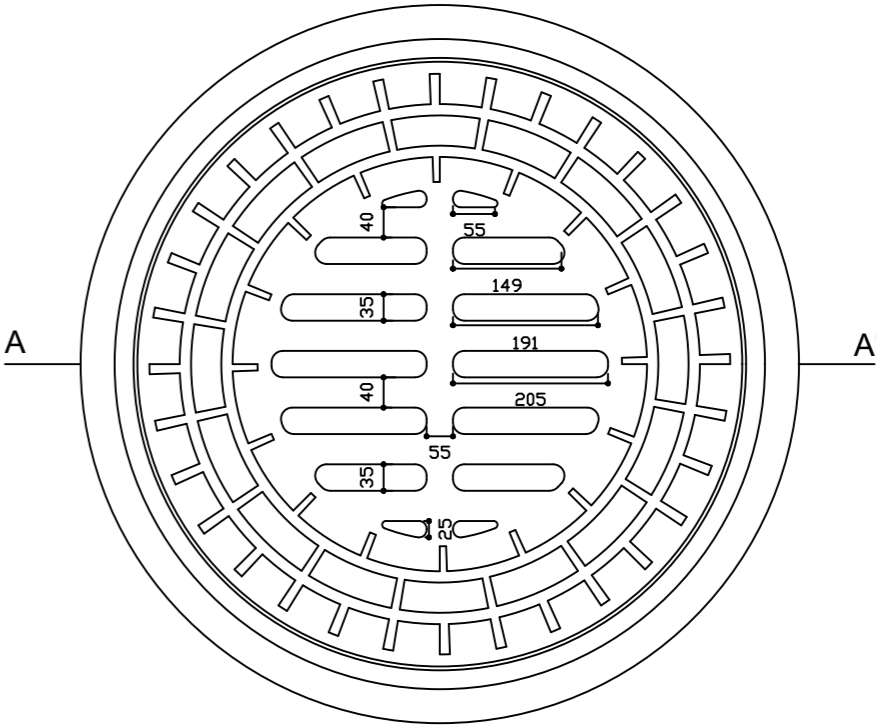
NOTAS:

- 1) El presente plano es válido para cámaras pluviales cuya acometida son caños circulares simples de hasta 1,20 (m) de diámetro interior (d), también para conductos cuadrados simples de 0,80 (m) x 0,80 (m).
- 2) Las medidas no especificadas son en metros (m).
- 3) Las vigas de apoyo para troneras serán de 0.20 (m) de ancho con armadura: Long.: 4 Ø10 mm / Est.: Ø 6mm cada 0.15 (m).
- 4) Se utilizará en todos los casos Hormigón Elaborado H-25 según Normas C.I.R.S.O.C. (201-2005) y Acero ADN 420 MPa.
- 5) La Base de Asiento será de hormigón H-8 de 10 cm de espesor con un sobreancho con respecto al filo exterior de los muros de 0.40 (m). El suelo subyacente deberá ser debidamente compactado.
- 6) El recubrimiento mínimo de hormigón para la totalidad de los elementos estructurales será de 2,50 cm.
- 7) Las conducciones de "Acometida" deben colocarse coincidiendo la cota de su intradós con la cota del intradós del "Colector" o más elevado. Los casos excepcionales serán consultados, replanteados y aprobados por la inspección.
- 8) La imagen de referencia de dicho plano es simplemente ilustrativa, modificándose las dimensiones de la cámara y la forma y configuración de los conductos que acomenten a la misma según el proyecto.

MARCO Y TAPA CIRCULAR DE FUNDICIÓN

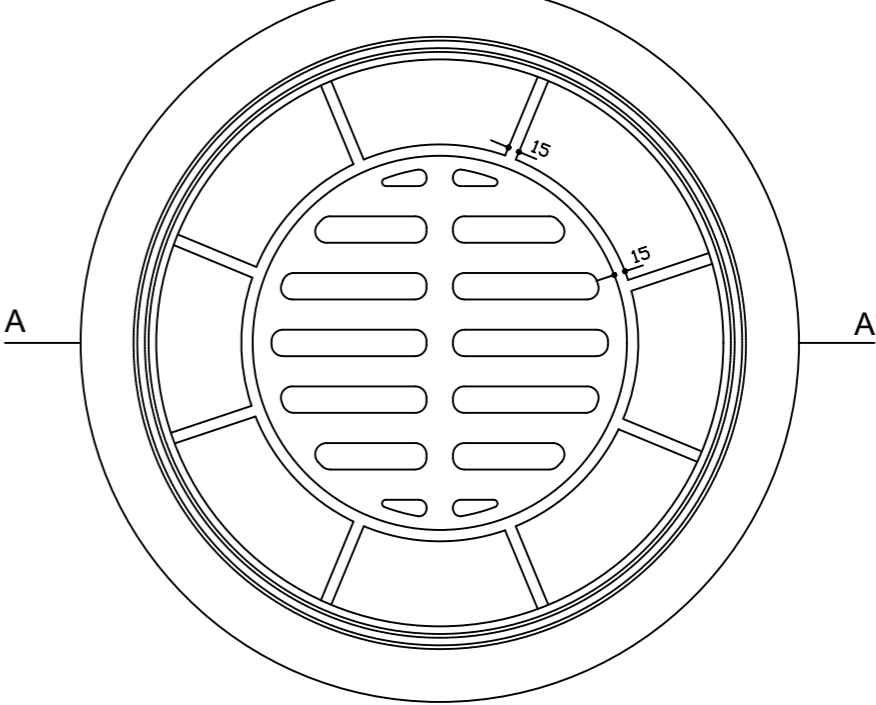
VISTA EXTERIOR

ESCALA 1:10



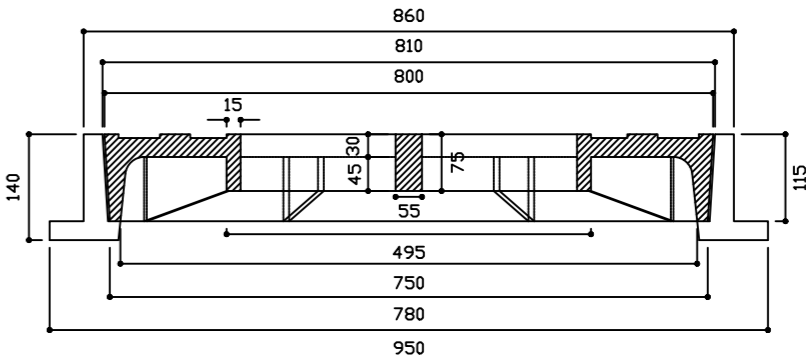
VISTA INTERIOR

ESCALA 1:10



CORTA A-A'


ESCALA 1:10



NOTAS:

- 1) Marco circular y tapa con reja de hierro fundido, peso total aproximado: 230 Kg.
- 2) Las medidas no especificadas son en milímetros (mm).

NOTA:
TODAS LAS MEDIDAS DEBERAN SER VERIFICADAS EN OBRA

	UNIDAD EJECUTORA DE INFRAESTRUCTURA	OBRA 11_ESTACIÓN POLICIAL SANTA FE CENTRO		
	SUBSECRETARIA TECNICA	UBICACION LUCIANO TORRENT Y PEDRO VITTORI		
	ARQ. FRANCISCO QUIJANO	TEMA OBRAS HIDRÁULICAS		
	DIRECCION PROVINCIAL DE OBRAS ING. FEDERICO ZEGNA RATA	PLANO DETALLE BOCA DE REGISTRO / MARCO-TAPA		
	DIRECCION PROVINCIAL DE PROYECTOS ARQ. JORGE GIUNTA	ESCALA: 1:25/1:10 FECHA: 04/2026 REVISION: 00		
	SUBDIRECCION GENERAL TECNICA ARQ. VERONICA LANZARO	11_EP-OH.02		